

L'interface thermique TH-2100 est un film en silicone renforcé de fibres de verre. Isolant électrique, il est employé pour les applications qui demandent une faible pression de montage.

Contrairement à la graisse et à la pâte thermique, il assure la répétabilité de son application.

Exemples d'applications :

- Conversion d'énergie
- Semi-conducteurs de puissance
- Automobile
- Motorisation

Avantages :

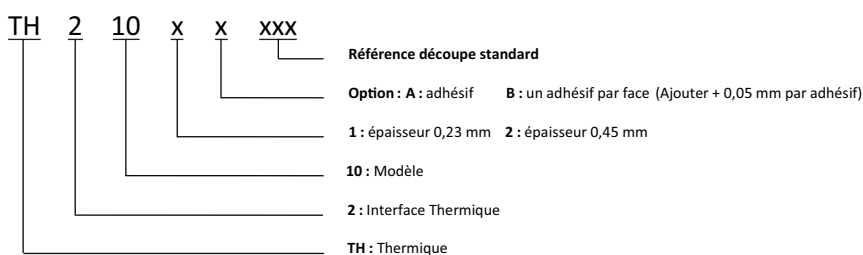
- Isolant électrique
- UL94-V0 et Rohs
- Ne coule pas
- Compense les irrégularités de surfaces microscopiques

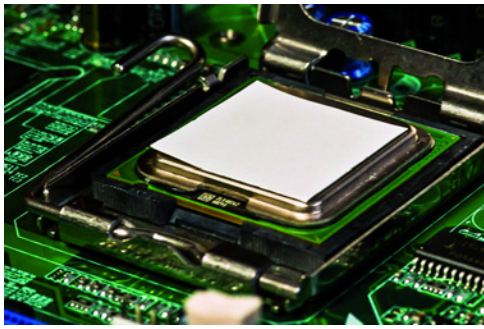
Options :

- Adhésif sur 1 ou 2 faces
- Découpe sur mesure

Propriétés	TH-2100	Test
Conduction thermique (W/mK)	1,2	ASTM D5470
Dureté (Shore A)	70±5	ASTM D2240
Résistance à la traction (N/mm²)	>17	ASTM D412
Densité (g/cm³)	>1,6	-
Tension claquage (KV)	>5	ASTM D149
Plage de température (°C)	-40°C à +240°C	
Épaisseur disponible (mm)	0,23 0,45	-
Dimensions de feuille (mm)	304,8 x 406,4	-
Couleur	Bleu, Vert	-
Rohs	Oui	-
UL94	V0	-

Exemple de référence :





Le TH-2200 est un film de haute conduction thermique renforcé en fibres de verre. Isolant électrique, il est employé pour les applications qui demandent une haute isolation électrique. Contrairement à la graisse et à la pâte thermique, il assure la répétabilité de son application.

### Exemples d'applications :

- BGA
- Audio et vidéo
- Automobile
- Unité de contrôle

### Avantages :

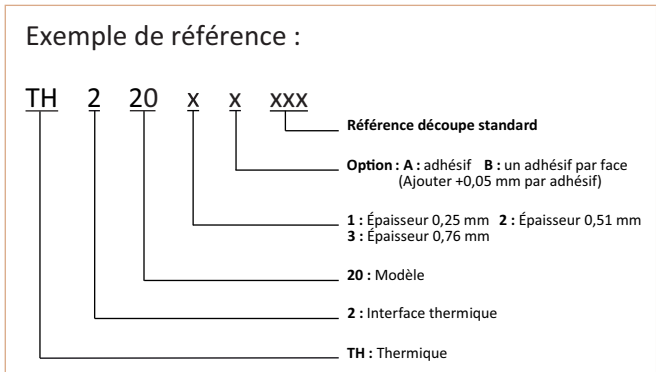
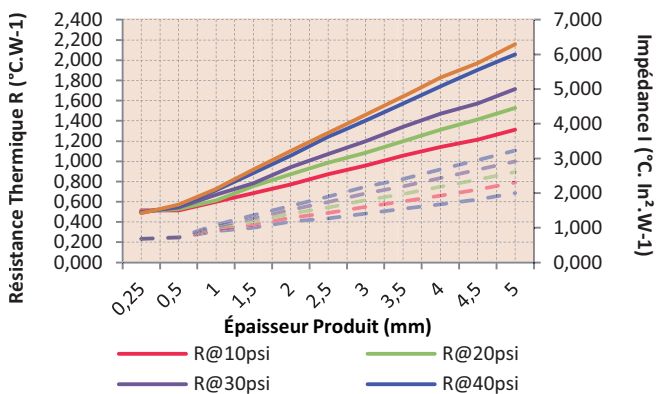
- Isolant électrique
- UL94-V0 et Rohs
- Ne coule pas

### Options :

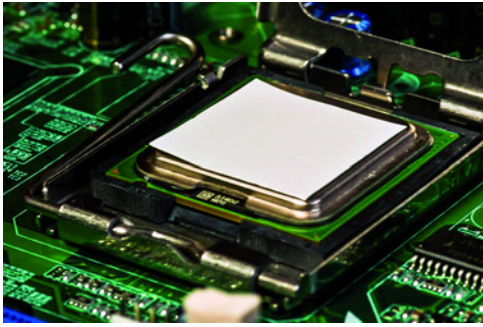
- Adhésif sur 1 ou 2 faces
- Découpe sur mesure

Propriétés	TH -2200	Test
Conduction thermique (W/mK)	5,0	ASTM D5470
Dureté (Shore A)	80	ASTM D2240
Résistance à la traction (N/mm <sup>2</sup> )	5,9	ASTM D412
Résistivité volumique (ohm-cm)	5,5 x 10 <sup>3</sup>	ASTM D257
Densité (g/cm <sup>3</sup> )	2,58	-
Tension de claquage (KV)	>5	ASTM D149
Plage de température	-40°C à +200°C	-
Épaisseur disponible (mm)	0,25 0,51 0,762	-
Dimensions de feuille (mm)	304,8 x 406,4	-
Couleur	Blanc	-
Rohs	Oui	-
UL94		-

9



Ces informations sont données à titre indicatif et ne peuvent en aucun cas engager notre responsabilité. Les croquis ne sont pas contractuels.



Le TH-2300 est un interface isolant électrique à haute conductivité thermique. A base d'oxyde d'aluminium, il est employé pour les applications qui demandent une haute isolation électrique.

Exemples d'applications :

- Conversion d'énergie
- Télécommunication
- Unité de haute tension

Avantages :

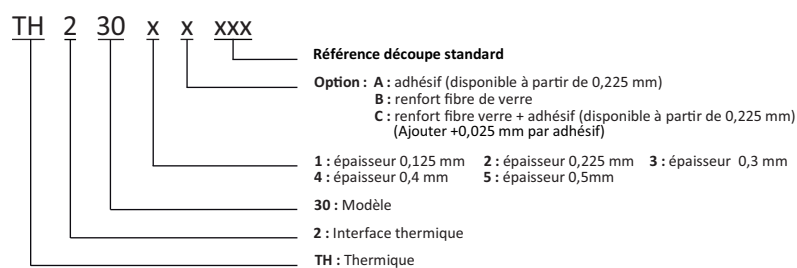
- Isolant électrique
- UL94-V0 et Rohs
- Ne coule pas

Options :

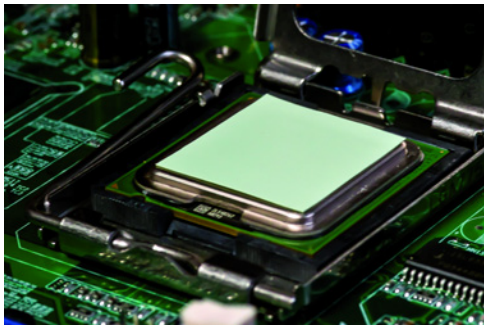
- Découpe sur mesure
- Adhésif
- Renfort en fibre de verre

Propriétés	TH-2300	Test
Conduction thermique (W/mK)	2,5	ASTM D5470
Dureté (Shore A)	75	ASTM D2240
Résistance à la traction (N/mm <sup>2</sup> )	2	ASTM D412
Résistivité volumique (ohm.m)	2,5 x 10 <sup>11</sup>	ASTM D257
Densité (g/cm <sup>3</sup> )	2,4	-
Tension de claquage (KV)	1,5	ASTM D149
Plage de température	-60°C à +250°C	-
Épaisseur disponible (mm)	0,125 - 0,225 0,3 - 0,4 0,5	-
Dimensions de feuille (mm)	470 (ép. 0,4 et 0,5) 500 x 1000	-
Couleur	Blanc	-
Rohs	Oui	-
UL94	V0	-

Exemple de référence :



Ces informations sont données à titre indicatif et ne peuvent en aucun cas engager notre responsabilité. Les croquis ne sont pas contractuels.



Le TH-2370 est un interface thermique ayant d'excellentes propriétés d'isolation électrique.

### Exemples d'applications :

- Automobile
- Télécommunication
- Unité de haute tension

### Avantages :

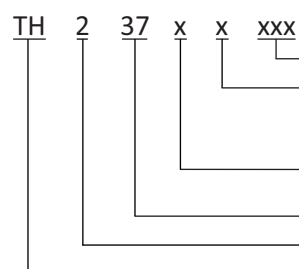
- Isolant électrique
- UL94-V0 et Rohs
- Ne coule pas

### Options :

- Découpe sur mesure
- Adhésif
- Renfort fibre de verre

Propriétés	TH -2370	Test
Conduction thermique (W/mK)	1,8	ASTM D5470
Dureté (Shore A)	69	ASTM D2240
Résistance à la traction (N/mm <sup>2</sup> )	3	ASTM D412
Résistivité volumique (ohm-cm)	2,5 x 10 <sup>11</sup>	ASTM D257
Densité (g/cm <sup>3</sup> )	2,3	-
Tension de claquage (KV)	8	ASTM D149
Plage de température	-60°C à +250°C	-
Épaisseur disponible (mm)	0,125 - 0,225 0,3 - 0,4 - 0,5	-
Dimensions de feuille (mm)	470 (ép. 0,4 et 0,5) 500 x 1000	-
Couleur	Vert	-
Rohs	Oui	-
UL94	V0	-

### Exemple de référence :



#### Référence découpe standard

**Option** A : adhésif (disponible à partir de 0,225 mm)  
 B : renfort fibre de verre  
 C : renfort fibre verre + adhésif (disponible à partir de 0,225 mm)  
 (Ajouter +0,025 mm par adhésif)

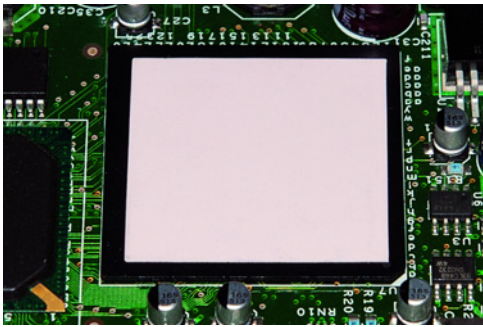
1 : épaisseur 0,125 mm    2 : épaisseur 0,225 mm    3 : épaisseur 0,3 mm  
 4 : épaisseur 0,4 mm    5 : épaisseur 0,5 mm

37 : Modèle

2 : Interface thermique

TH : Thermique

Ces informations sont données à titre indicatif et ne peuvent en aucun cas engager notre responsabilité. Les croquis ne sont pas contractuels.



Le TH-2500 est un interface isolant électrique à très haute conductivité thermique. Il est employé pour les applications qui demandent une haute isolation électrique.

Exemples d'applications :

- Conversion d'énergie
- Télécommunication
- Unité de haute tension

Avantages :

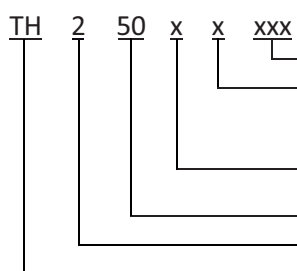
- Isolant électrique
- UL94-V0 et Rohs
- Ne coule pas

Options :

- Découpe sur mesure
- Adhésif
- Renfort en fibre de verre

Propriétés	TH-2500	Test
Conduction thermique (W/mK)	3.5	ASTM D5470
Dureté (Shore A)	75	ASTM D2240
Résistance à la traction (N/mm <sup>2</sup> )	2	ASTM D412
Résistivité volumique (ohm.m)	1.3 x 10 <sup>14</sup>	ASTM D257
Densité (g/cm <sup>3</sup> )	1,98	-
Tension de claquage (KV)	1.5	ASTM D149
Plage de température	-60°C à +250°C	-
Épaisseur disponible (mm)	0.125 - 0.225 - 0.3 - 0.4 0.5	-
Dimensions de feuille (mm)	470 (ép. 0.4 et 0.5) 500 x 1000	-
Couleur	Rose	-
Rohs	Oui	-
UL94	V0	-

Exemple de référence :



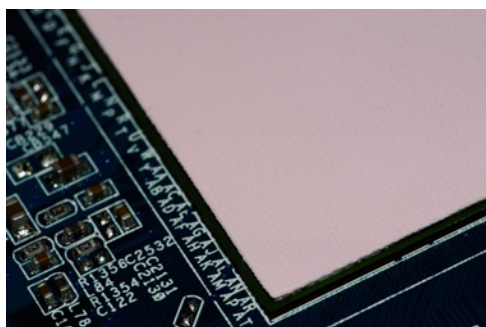
Référence découpe standard

- Option A : adhésif (disponible à partir de 0,225 mm)
- B : renfort fibre de verre
- C : renfort fibre verre + adhésif (disponible à partir de 0,225 mm)  
(Ajouter +0,025 mm par adhésif)

- 1 : épaisseur 0,125 mm    2 : épaisseur 0,225 mm    3 : épaisseur 0,3 mm
- 4 : épaisseur 0,4 mm    5 : épaisseur 0,5 mm

- 50 : Modèle
- 2 : Interface thermique
- TH : Thermique

Ces informations sont données à titre indicatif et ne peuvent en aucun cas engager notre responsabilité. Les croquis ne sont pas contractuels.



Le TH-2830 est un interface thermique de très grande conductivité thermique et propriétés électriques. Renforcé par des fibres de verre, il convient tout particulièrement aux électroniques de fortes puissances.

### Exemples d'applications :

- Conversion d'énergie
- Télécommunication
- Unité de haute tension

### Avantages :

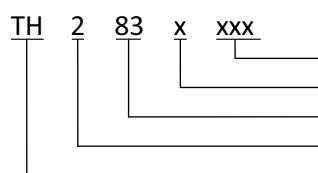
- Isolant électrique
- Rohs
- Ne coule pas

### Options :

- Découpe sur mesure

Propriétés	TH -2830	Test
Conduction thermique (W/mK)	8	ASTM D5470
Dureté (Shore A)	55	ASTM D2240
Résistance à la traction (N/mm <sup>2</sup> )	10	ASTM D412
Résistivité volumique (ohm.m)	$5,9 \times 10^5$	ASTM D257
Densité (g/cm <sup>3</sup> )	1,1	-
Tension de claquage (KV)	1	ASTM D149
Plage de température	-40°C à +200°C	-
Épaisseur disponible (mm)	0,25 0,4 0,5	-
Dimensions de feuille (mm)	470 mm (pour 0,25) 500 mm x 1000	-
Couleur	Rouge	-
Rohs	Oui	-

### Exemple de référence :



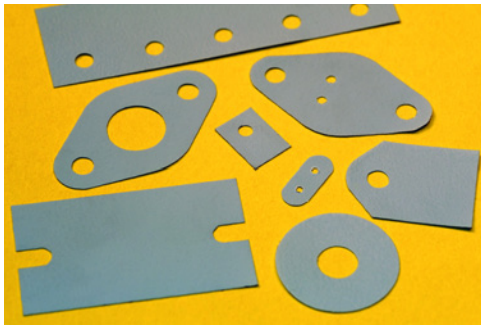
#### Référence découpe standard

1 : épaisseur 0,25 mm    2 : épaisseur 0,4 mm    3 : épaisseur 0,5 mm

83 : Modèle

2 : Interface thermique

TH : Thermique



Le TH-2800 et le TH-2900 sont des interfaces thermiques en polyuréthane. Ils se distinguent par de très bonnes résistances à la perforation et de bonnes propriétés électriques.

Exemples d'applications :

- Aéronautique
- Médicale
- Laser
- Automobile

Avantages :

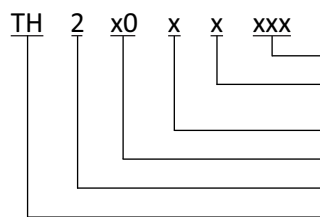
- Isolant électrique
- Rohs
- Sans silicone

Options :

- Découpe sur mesure
- Adhésif (TH2900 uniquement)

Propriétés	TH-2800	TH-2900	Test
Conduction thermique (W/mK)	1,8	6	ASTM D5470
Dureté (Shore A)	85	70	ASTM D2240
Résistance à la traction (N/mm <sup>2</sup> )	3	2,5	ASTM D412
Résistivité volumique (ohm-m)	1,44 x 10 <sup>14</sup>	2 x 10 <sup>11</sup>	ASTM D257
Densité (g/cm <sup>3</sup> )	2,2	1,46	-
Tension de claquage (KV)	4	4	ASTM D149
Plage de température	-40°C à +125°C	-40°C à +125°C	-
Épaisseur disponible (mm)	0,15 0,3	0,1 0,2 0,3	-
Dimensions de feuille (mm)	470 x 1000	470 x 1000	-
Couleur	Bleu	Bleu	-

Exemple de référence :



Référence découpe standard

Option A : adhésif (disponible pour TH-2900 à partir de 0,2 mm)  
(Ajouter +0,025 mm par adhésif)

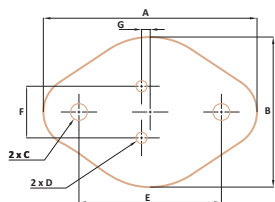
1 : épaisseur 0,15 mm / 0,1 mm    2 : épaisseur 0,2 mm    3 : épaisseur 0,3 mm

x0 : Modèle

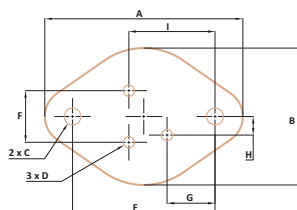
2 : Interface thermique

TH : Thermique

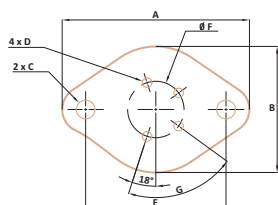
## Modèles standards



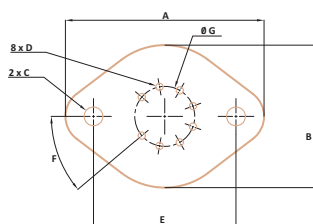
Modèles	Référence	A (mm)	B (mm)	C (mm)	D (mm)	E (mm)	F (mm)	G (mm)
TO-3 2 trous	S001	45,21	31,75	3,56	2,36	30,15	10,92	1,83
	S002	39,70	26,67	3,56	2,03	30,15	10,92	1,83
	S003	41,91	28,96	3,10	1,57	30,15	10,92	1,83
	S004	41,91	28,96	3,56	2,36	30,15	10,92	1,83
	S005	41,91	28,96	4,19	1,57	30,15	10,92	1,83
	S006	45,21	31,75	4,19	2,39	30,15	10,92	1,83
	S007	36,58	25,40	3,56	1,90	24,38	5,08	2,54
	S008	33,32	19,35	3,56	1,57	24,38	5,08	2,54
	S009	45,21	31,75	3,56	1,17	30,15	10,92	1,83
	S010	52,58	39,62	3,10	1,57	30,15	10,92	1,83
	S011	41,91	28,96	3,56	1,17	30,15	10,92	1,83
	S012	39,7	26,67	3,56	3,56	30,15	10,92	1,83
	S013	40,46	27,94	3,96	1,57	30,15	10,92	1,83
	S014	43,18	30,15	3,96	1,57	30,15	10,92	1,83
	S015	41,91	27,05	3,56	1,17	30,15	10,92	1,83
	S016	31,75	17,78	3,56	1,57	24,38	5,08	2,54
	S017	34,92	20,96	3,56	1,57	24,38	5,08	2,54
	S018	41,91	28,96	4,19	Sans	30,15	Sans	Sans
	S019	45,21	31,70	4,19	1,60	30,10	10,90	1,85
	S020	39,70	26,70	4,19	2,01	30,10	10,90	1,85
	S021	33,20	20,80	4,19	1,60	23,09	5,99	1,55
	S022	42,01	27,00	3,51	1,50	30,00	11,00	1,80
	S023	41,91	29,01	4,19	3,61	30,15	10,90	1,83



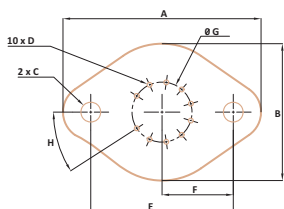
Modèles	Référence	A (mm)	B (mm)	C (mm)	D (mm)	E (mm)	F (mm)	G (mm)	H (mm)	I (mm)
TO-3 3 trous	S024	41,91	28,96	3,56	2,36	30,15	10,92	10,16	3,94	18,24



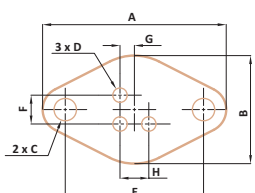
Modèles	Référence	A (mm)	B (mm)	C (mm)	D (mm)	E (mm)	F (mm)	G (°)
TO-3 4 trous	S025	39,62	26,67	3,96	2,03	29,72	11,94	72
	S026	39,70	26,67	3,96	1,60	30,15	11,94	72



Modèles	Référence	A (mm)	B (mm)	C (mm)	D (mm)	E (°)	F (mm)	G (mm)
TO-3 8 trous	S027	42,04	30,15	3,96	1,52	30,15	40	12,70

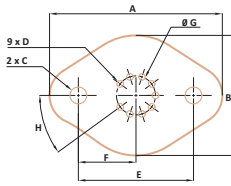


Modèles	Référence	A (mm)	B (mm)	C (mm)	D (mm)	E (mm)	F (mm)	G (mm)	H (°)
TO-3 10 trous	S028	41,91	28,96	4,19	1,02	30,15	15,06	12,7	32,70

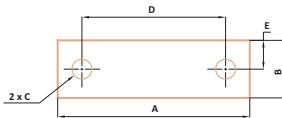


Modèles	Référence	A (mm)	B (mm)	C (mm)	D (mm)	E (mm)	F (mm)	G (mm)	H (mm)
TO-66 3 trous	S029	32,38	19,05	3,96	2,54	24,38	5,08	2,54	5,08

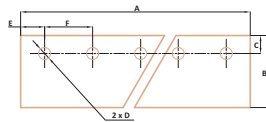
Ces informations sont données à titre indicatif et ne peuvent en aucun cas engager notre responsabilité. Les croquis ne sont pas contractuels.



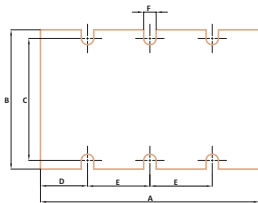
Modèles	Référence	A (mm)	B (mm)	C (mm)	D (mm)	E (mm)	F (mm)	G (mm)	H (°)
TO-66 9 trous	S030	36,58	25,40	3,56	1,40	24,38	12,19	8,26	36



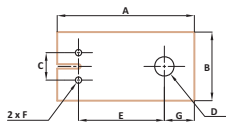
Modèles	Référence	A (mm)	B (mm)	C (mm)	D (mm)	E (mm)
	S040	40,64	12,19	4,19	30,40	6,10



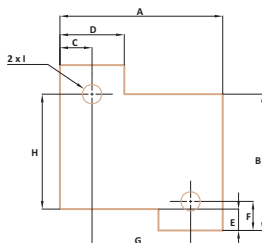
Modèles	Référence	A (mm)	B (mm)	C (mm)	D (mm)	E (mm)	F (mm)	nb trous
TO-220	S041	25,40	19,05	4,75	3,18	6,35	12,70	2
	S042	38,10	19,05	4,75	3,18	6,35	12,70	3
	S043	50,80	19,05	4,75	3,18	6,35	12,70	4
	S044	63,50	19,05	4,75	3,18	6,35	12,70	5
	S045	76,20	19,05	4,75	3,18	6,35	12,70	6
	S046	88,90	19,05	4,75	3,18	6,35	12,70	7
	S047	101,6	19,05	4,75	3,18	6,35	12,70	8



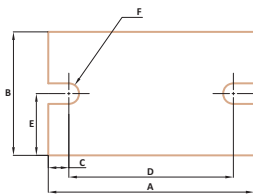
Modèles	Référence	A (mm)	B (mm)	C (mm)	D (mm)	E (mm)	F (mm)
	S048	116,8	60,96	53,97	12,70	45,72	3,18
	S049	116,8	61,00	53,30	12,70	45,70	3,80
	S050	57,90	61,00	53,40	12,40	16,50	3,80
	S051	57,91	36,83	32,26	12,45	16,50	3,30



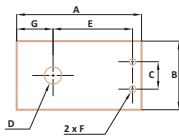
Modèles	Référence	A (mm)	B (mm)	C (mm)	D (mm)	E (mm)	F (mm)	G (mm)	H (mm)
	S052	25,40	12,70	5,08	3,58	15,90	1,17	5,56	0,81



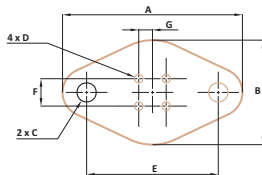
Modèles	Référence	A (mm)	B (mm)	C (mm)	D (mm)	E (mm)	F (mm)	G (mm)	H (mm)	I (mm)
RH-25	S053	30,15	30,61	5,94	11,91	5,38	3,96	18,26	19,84	3,56
RH-50	S054	53,16	32,13	6,73	13,46	5,33	6,48	39,70	21,46	3,56
RH-5	S055	18,42	19,58	3,56	7,11	3,56	3,96	11,30	12,47	2,36
RH-10	S056	20,45	22,61	3,23	6,35	3,30	4,83	14,00	16,00	3,07
RH-25	S057	29,21	29,97	5,87	10,80	4,83	6,86	17,48	20,32	3,73
RH-50	S058	49,91	31,39	5,03	10,26	3,35	6,68	39,85	24,69	3,30



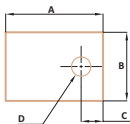
Modèles	Référence	A (mm)	B (mm)	C (mm)	D (mm)	E (mm)	F (mm)
	S059	38,10	22,86	3,81	30,48	11,43	1,90
	S060	63,50	50,80	8,74	46,02	25,40	3,96



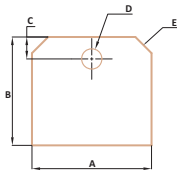
Modèles	Référence	A (mm)	B (mm)	C (mm)	D (mm)	E (mm)	F (mm)	G (mm)
	S061	23,11	12,70	5,08	3,18	14,73	1,17	6,73
	S062	24,97	19,05	10,97	3,96	16,89	2,57	5,51



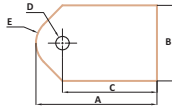
Modèles	Référence	A (mm)	B (mm)	C (mm)	D (mm)	E (mm)	F (mm)	G (mm)
TO-66 4 trous	S063	33,32	19,35	3,56	1,57	24,38	5,08	2,54



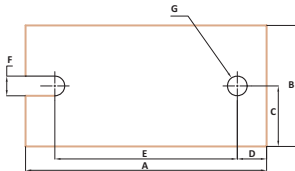
Modèles	Référence	A (mm)	B (mm)	C (mm)	D (mm)	Référence	A (mm)	B (mm)	C (mm)	D (mm)
TO-126	S064	18,03	12,70	4,06	3,58	S084	25,40	19,05	7,62	3,56
	S065	19,05	12,70			S085	20,57	23,11	4,32	3,73
	S066	11,10	7,92	3,56	2,36	S086	24,99	19,99		
	S067	17,45	14,27	5,54	3,18	S087	21,01	24,00	5,00	3,81
TO-220	S068	21,72	16,00	5,84	2,36	S088	21,72	16,00	5,79	3,10
	S069	19,05	12,70	4,75	3,73	S089	21,01	18,01	6,50	3,20
TO-202	S070	15,49	14,22	6,22	3,18	S090	19,00	14,00	5,51	3,20
	S071	21,72	14,27	5,54	3,18	S091	11,10	7,90	3,61	2,79
TO-220	S072	19,05	12,70	4,75	3,18	S092	18,49	11,99	3,99	2,49
	TO-126	S073	11,10	7,92	3,56	3,10	S093	28,96	20,57	9,02
TO-220		S074	19,05	10,41	5,72	3,96	S094	24,00	19,00	6,50
	S075	19,05	15,24	6,10	3,81	S095	24,99	42,01	8,00	3,99
	S076	19,05	15,24	6,10	2,92	S096	18,01	13,00	4,50	3,10
	S077	12,70	9,78	4,32	3,05	S097	11,99	8,00	3,99	3,20
TO-218	S078	28,58	15,88	5,08	3,68	S098	22,00	18,01	6,50	3,20
	S079	35,81	20,57	9,02	3,73	S099	24,00	18,01	5,79	3,20
	S080	21,84	18,80	5,08	4,06	S100	31,75	25,40		
	S081	22,00	16,51	5,51	3,61	S101	31,75	25,40	6,55	3,23
	S082	19,05	20,32	3,81	4,06	S102	31,75	25,40	6,55	3,76



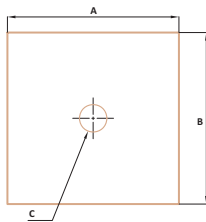
Modèles	Référence	A (mm)	B (mm)	C (mm)	D (mm)	E (mm)
	S103	22,15	20,07	4,06	3,76	3x45°
	S104	22,00	19,99	3,99	3,91	2x45°



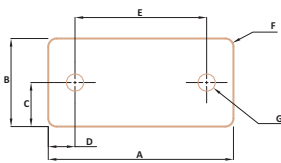
Modèles	Référence	A (mm)	B (mm)	C (mm)	D (mm)	E (mm)
TO-3P	S105	24,99	19,99			5,21
	S106	21,97	16,51	16,51	3,56	5,21
	S107	32,00	19,99	24,99	3,61	5,21
	S108	24,99	19,99	17,98	3,61	5,21



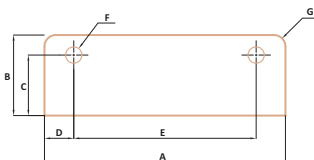
Modèles	Référence	A (mm)	B (mm)	C (mm)	D (mm)	E (mm)	F (mm)	G (mm)
	S109	63,75	32,00	16,00	7,75	48,26	5,21	5,21
	S110	41,00	27,99	14,00	3,99	30,99	3,00	3,00



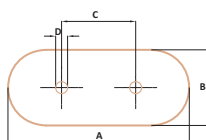
Modèles	Référence	A (mm)	B (mm)	C (mm)
	S111	31,75	31,75	5,08
	S112	28,58	28,58	3,56
	S113	25,40	25,40	4,75



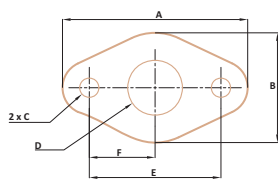
Modèles	Référence	A (mm)	B (mm)	C (mm)	D (mm)	E (mm)	F (mm)	G (mm)
	S114	34,29	16,31	8,15	4,95	24,38	1,52	3,18



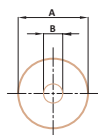
Modèles	Référence	A (mm)	B (mm)	C (mm)	D (mm)	E (mm)	F (mm)	G (mm)
	S115	36,83	21,29	15,54	6,22	24,38	4,32	3,05



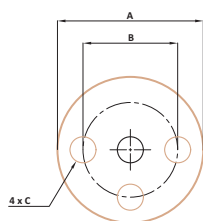
Modèles	Référence	A (mm)	B (mm)	C (mm)	D (mm)
	S116	11,99	5,00	4,90	0,79



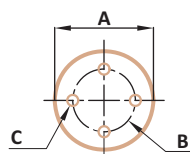
Modèles	Référence	A (mm)	B (mm)	C (mm)	D (mm)	E (mm)	F (mm)
TO-66	S117	34,29	20,32	3,56	10,16	24,38	12,19



Modèles	Référence	A (mm)	B (mm)	Référence	A (mm)	B (mm)
DO-4	S118	12,95	3,56	S127	9,14	6,60
	S119	12,95	5,08	S128	19,05	3,18
DO-5	S120	20,32	6,60	S129	20,32	4,83
DO-4	S121	15,88	5,08	S130	22,23	7,95
DO-5	S122	25,40	6,60	S131	29,97	13,08
	S123	20,62	3,68	S132	31,75	9,65
	S124	20,62	2,92	S133	38,10	5,08
	S125	25,40	3,56	S134	13,00	4,09
	S126	38,10	12,70	S135	15,01	5,51



Modèles	Référence	A (mm)	B (mm)	C (mm)
TO-36	S136	27,00	17,53	4,83



Modèles	Référence	A (mm)	B (mm)	C (mm)
TO-5 3 trous	S137	9,14	5,08	1,02
TO-18 3 trous	S138	6,35	2,54	0,91
TO-18 4 trous	S139	6,35	2,54	0,91
TO-5 4 trous	S140	9,14	5,08	1,02
TO-5 3 trous	S141	9,91	5,08	1,02
TO-5 4 trous	S142	9,91	5,08	1,02